



Samen naar  
een veilige  
toekomst!



# Chubb

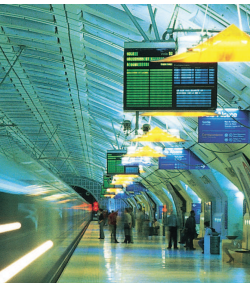
 United Technologies



## Inhoudsopgave

Brandklassen en eigenschappen	blz. 5
Kwaliteit in brandbeveiliging	blz. 6
(Sproei)schuimblussers	blz. 7
Vetbrandblussers	blz. 9
Schuimbluswagens	blz. 9
Poederblussers	blz. 10
Poederbluswagens	blz. 11
Koolzuursneeuwblussers	blz. 14
Koolzuursneeuwbluswagens	blz. 15
Schuimblusunits	blz. 17
Combi blusunit	blz. 18
Toebehoren brandblussers	blz. 19
AjaxMarine® Yacht System	blz. 22
Overige (preventie)materialen	blz. 23





## Kwaliteit in brandbeveiliging

### Brandblussers

Brandblussers spelen een belangrijke rol in de brandveiligheid van een gebouw. Meer dan 85% van de branden wordt met een draagbare brandblusser geblust. Daarom schenkt Chubb Fire & Security veel aandacht aan de betrouwbaarheid, het bedieningsgemak en de bluscapaciteit van haar brandblussers. Uiteraard wordt hierbij ook gekeken naar de milieu-effecten van de diverse blusstoffen. Kwaliteit en milieu staan hoog in ons vaandel.



### Een breed assortiment brandblussers

De keuze van de te gebruiken brandblusser hangt af van de soort brand die geblust moet worden en de eigenschappen van de blusstof. Bij een onjuiste keuze en projectering van een bepaald type brandblusser heeft blussing weinig effect en kan zeer gevaarlijke situaties tot gevolg hebben. Een goed voorbeeld hiervan is de levensgevaarlijke situatie die ontstaat wanneer brandend frituurvet wordt geblust met water.

Branden kunnen worden opgedeeld in vijf brandklassen, die Europees zijn vastgesteld. Op het etiket van een goedgekeurde brandblusser staan de pictogrammen weergegeven van de brandklassen waarvoor het toestel ingezet kan worden. Om het gebruik van milieuvriendelijke blusmiddelen kracht bij te zetten zijn de Ajax schuimblussers met een milieukeur ook te herkennen aan de groene accenten.



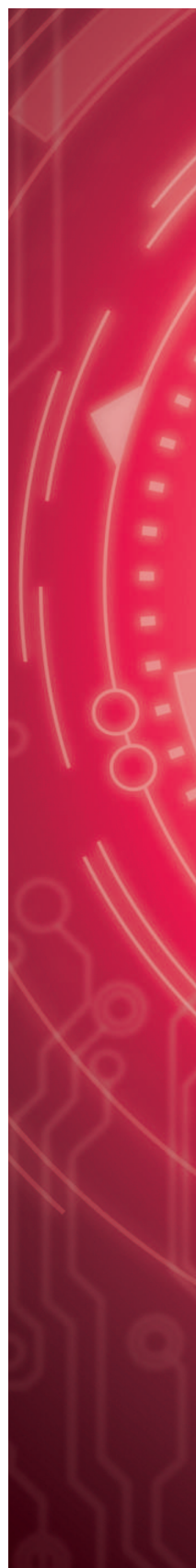
## Brandklassen en eigenschappen

Brandklasse	Omschrijving	Voorbeelden
 <b>A</b>	Branden van vaste stoffen - doorgaans van organische oorsprong - die in het algemeen onder gloedvorming verbranden	Hout, papier, stro, kunststoffen, kolen
 <b>B</b>	Branden van vloeibare of vloeibaar wordende stoffen	Olie, benzine, alcohol, sommige kunststoffen, bitumen
 <b>C</b>	Branden van gasen	Propaan, butaan, aardgas, biogas
 <b>D</b>	Branden van metaal	Magnesium, zirkonium, kalium, natrium
 <b>F</b>	Branden van vet / oliën in keukens	Frituurvet, plantaardige en dierlijke vetten

Bij de keuze voor de juiste blusser zijn naast de brandklassen ook de eigenschappen van de blusstof van belang. Bluspoeder kan voor iedere brandklasse ingezet worden, met uitzondering van brandklasse F, maar geeft aanmerkelijke nevenschade bij gebruik. Schuimblussers daarentegen veroorzaken nagenoeg geen nevenschade, maar zijn alleen geschikt voor brandklassen A en B. Onderstaand overzicht geeft globaal de eigenschappen van de verschillende blusstoffen weer:

Type blusser	Vervuiling door blusstof	Herontstekingsgevaar	Gebruiksgemak	Brandklasse				
				A	B	C	D	F
Sproeischuim	weinig	nee	groot	ja	ja <sup>1</sup>	nee	nee	nee
Vetbrandblusser	weinig	nee	groot	ja	nee	nee	nee	ja
Poeder	sterk	ja	matig	ja	ja	ja	ja	nee
Koolzuursneeuw	geen	ja	matig <sup>2</sup>	nee	ja	nee	nee	nee

1. Sproeischuimblussers gevuld met ExtRA eco 3% zijn niet geschikt voor het blussen van in water oplosbare stoffen zoals alcoholen. In dit geval moet een schuimblusser met alcoholbestendig of 'all-purpose' schuim worden gebruikt. In niet-vorstvrije ruimten moet een vorstbestendig schuim worden gebruikt. Dit kan een premix zijn van water, AFFF en vorstbeschermer, Imprex of van Towasol (zie voor details de pagina's 6 en 7).
2. Koolzuursneeuw (CO<sub>2</sub>) is zwaarder dan lucht en kan zich in laag gelegen ruimten verzamelen. Er bestaat verstikkingsgevaar voor de mens in kleine ruimten.





## Kwaliteit in brandbeveiliging

### Projectering brandblussers

De brandrisico's bepalen het aantal brandblussers dat nodig is en waar die geplaatst moeten worden. De projectering van brandblussers is gebaseerd op de mogelijke brandrisico's. De projectering van brandblussers is dan ook maatwerk. Brandblussers moeten zichtbaar en bereikbaar zijn. In de praktijk betekent dit dikwijls dat de locatie van het toestel met een pictogram wordt aangeduid en dat de loopafstand naar een blusser niet meer dan 20 meter bedraagt. Chubb Fire & Security projecteert de brandblussers conform de NEN4001.

### Europese normering

In Nederland mogen alleen brandblussers met een Nederlands typekeur geplaatst worden. Een dergelijk toestel voldoet aan het Besluit Draagbare Blustoestellen van 1997 en aan NEN-EN 3. Het typekeur wordt afgegeven door het Nationaal Centrum voor Preventie (NCP) in opdracht van het Ministerie van Binnenlandse Zaken. De brandblussers van Chubb Fire & Security hebben uiteraard een geldig typekeur. Enkele modellen zijn bovendien voorzien van een MED-markering (aangeduid met het stuurwiel-symbool) en zijn daardoor toegelaten aan boord van schepen.

### Totaaloplossing

Naast brandblussers kunt u bij Chubb Fire & Security ook terecht voor advies over, montage van en service aan de blussers. We kunnen dit combineren met het onderhoud aan uw noodverlichtingsarmaturen, waardoor u zich verzekert van een veilige werkomgeving. Verder kan Chubb Fire & Security een noodplan voor uw bedrijf opstellen, signaleringsborden of -stickers bij brandblussers en haspels plaatsen en vluchtwegen markeren. Ook verzorgt Chubb Fire & Security opleidingen en trainingen, zoals alle niveaus bedrijfshulpverlening (BHV) en ontruimingsoefeningen.

Naast brandveiligheidsoplossingen biedt Chubb Fire & Security een heel gamma aan elektronische beveiligingsconcepten. Denk daarbij aan inbraakbeveiliging, toegangscontrole, camerabeveiliging, terreinbeveiliging, alarmcentralediensten en service op afstand. Oplossingen die als stand alone oplossingen ingezet kunnen worden of gekoppeld kunnen worden tot een security management systeem.

## (Sproei)schuimblussers

### Schuimblussers

Niet voor niets worden de Ajax (sproei)schuimblussers in steeds meer situaties toegepast. (Sproei)schuimblussers zijn vrijwel overal inzetbaar, zeer gebruiksvriendelijk en effectief. Bij blussing geven ze nauwelijks nevenschade en bovendien belasten ze het milieu minder.

(Sproei)schuimblussers zijn gevuld met een premix van water en schuimvormend middel of een speciaal vorstbestendig schuim. De blussers hebben een uitstekende bluscapaciteit op vaste-stofbranden. Ook bij vloeistofbranden is een (sproei)schuimblusser effectief. Door de schuimvorming wordt de brandende vloeistof afgedekt en wordt het vuur gedoofd. Daarnaast levert Chubb Fire & Security ook schuimblussers voor het blussen van brandende in water oplosbare vloeistoffen (alcoholen, esters en ketonen). De Ajax schuimblussers zijn opgenomen in de STABU-besteksystematiek en de Nederlandse Bouw Documentatie (NBD).

Stabutekst: B48 1440.512.f01, NBD 1256-09.

### Niet elektrisch geleidend

Sproeischuimblussers hebben een speciale sproein nozzle (straalpijp), die het water/schuimmengsel vernevelt in zeer kleine druppels. Hierdoor is de blusstraal niet elektrisch geleidend. De sproeischuimblusser kan daarom gebruikt worden voor het blussen van onder spanning staande apparatuur tot 1000 volt op 1 meter afstand en is getest tot 35.000 Volt (volgens EN-3).

### Vetbrandblusser

Brandende oliën en vetten kunnen niet met de gangbare blusmiddelen gelust worden. Daarom heeft Chubb Fire & Security speciaal voor horecagebruik een vetbrandblusser ontwikkeld. Deze bevat een speciale blusstof, die een brandende frituurbak kan afdekken en blussen.

### Niet vorstvrije ruimten

Chubb Fire & Security levert speciale schuimblussers die toegepast kunnen worden in niet vorstvrije ruimten. Blussers met deze speciale schuimvullingen hebben een hoge blus-capaciteit en zijn vorstbestendig tot -20°C.



### Milieuvriendelijk schuim

De milieuvriendelijke schuimblussers van Chubb Fire & Security belasten het milieu (aanzienlijk) minder dan vergelijkbare blussers; de blusser werd daarom als eerste beloond met een officieel Milieukeur. Om aan de eisen van de Stichting Milieukeur te voldoen, wordt gebruik gemaakt van vernieuwde generaties blusschuimen. Deze blusschuimen zijn, in tegenstelling tot

conventionele schuimen, niet toxisch en zeer snel biologisch afbreekbaar. En hebben bovendien uitstekende bluseigenschappen.



## (Sproei)schuimblussers



### Sproeischuimblusser

Geschikt voor toepassing in auto, caravan, boot, garage, woning, schuur, niet-vorstvrije ruimte, werkplaats, enz. De blusser bevat een premix en is permanent onder druk. Ook geschikt voor het blussen van vetbranden.

Type	VS12
Inhoud (l)	2
Bluscapaciteit	5A - 34B - 5F
Massa (kg.)	4
Hoogte (mm.)	395
Grootste breedte (mm.)	145
Werkdruk bij 20°C (bar)	13
Temperatuurbereik (°C)	-30 tot +60
Artikelnummer	809-188700



### Milieuvriendelijke schuimblusser

Geschikt voor toepassing in kantoor, ziekenhuis, werkplaats, openbaar gebouw, keuken, kantine, enz. De blusser bevat een milieuvriendelijk schuim.

Type	ES6-n	ES9-n	S6E-c	S9E-c
Inhoud (l)	6	9	6	9
Bluscapaciteit	21A - 144B	27A - 183B	34A - 183B	43A - 233B
Massa (kg.)	9,6	14,2	10	15,3
Hoogte (mm.)	557	572	600	620
Grootste breedte (mm.)	231	252	310	290
Werkdruk bij 20°C (bar)	15	15	-	-
CO <sub>2</sub> -patroon (gram)	-	-	35	75
Temperatuurbereik (°C)	+5 tot +60	+5 tot +60	+0 tot +60	+0 tot +60
Artikelnummer	809-188706	809-188709	809-188716	809-188719



### Sproeischuimblusser, vorstbestendig

Geschikt voor toepassing in niet-vorstvrije ruimte, industrieterrein, tankstation, magazijn, enz. De blusser bevat vorstbestendig schuim en heeft een CO<sub>2</sub>-patroon.

Type	VS6-c	VS9-c
Inhoud (l)	6	9
Bluscapaciteit	21A - 144B	27A - 183B
Massa (kg.)	10,6	14,5
Hoogte (mm.)	600	620
Grootste breedte (mm.)	310	290
CO <sub>2</sub> -patroon (gram)	35	75
Temperatuurbereik (°C)	-20 tot +60	-20 tot +60
Artikelnummer	809-188726	809-188729



# (Sproei)schuimblussers

## Schuimblusser, alcoholbestendig

Geschikt voor toepassing in laboratorium, ziekenhuis, opslagplaats brandbare vloeistoffen, enz. De blusser bevat een alcoholbestendig schuim en heeft een CO<sub>2</sub>-patroon.

Type	AS6-c
Inhoud (l)	6
Bluscapaciteit	13A - 113B
Massa (kg.)	10
Hoogte (mm.)	600
Grootste breedte (mm.)	310
CO <sub>2</sub> -patroon (gram)	45
Temperatuurbereik (°C)	+5 tot +60
Artikelnummer	809-188746



## Vetbrandblusser

Geschikt voor toepassing in keukens en horecagelegenheden. Speciaal voor het blussen van vetbranden. De blusser bevat een premix.

Type	FS3-c	FS6-c
Inhoud (l)	3	6
Bluscapaciteit	8A - 55B - 75F	13A - 113B - 75F
Massa (kg.)	6,9	12,3
Hoogte (mm.)	432	610
Grootste breedte (mm.)	270	270
Werkdruk bij 20°C (bar)	-	-
CO <sub>2</sub> -patroon (gram)	35	35
Temperatuurbereik (°C)	-30 tot +60	-30 tot +60
Artikelnummer	809-188733	809-188736



## Schuimbluswagen

Uitgevoerd met buitenliggende drijfgasfles en een rubberen hogedrukslang met zwaarschuimstraalpijp. De RVS blustank is gemonteerd op een tweewielig onderstel.

Type	E550	S50v	S50a
Inhoud (l)	50	50	50
Blusstof	Imprex ECO 3%	Vorstbestendig	Alcoholbestendig
Massa (kg.)	97	97	97
Hoogte (mm.)	1100	1100	1100
Grootste breedte (mm.)	460	460	460
Slanglengte (m.)	10	10	10
Worplengte (m.)	17	17	17
Stikstof-drijfgas (liter, bar)	3, 150	3, 150	3, 150
Temperatuurbereik (°C)	+5 tot +60	-30 tot +60	+5 tot +60
Artikelnummer	809-186500	809-186510	809-186520





## Poederblussers

De Ajax poederblussers onderscheiden zich onder meer door een uitstekende bluscapaciteit. De blussers kunnen universeel ingezet worden voor het blussen van vaste-stofbranden, vloeistof- en gasbranden (brandklassen A, B en C). Zowel inzet bij hoge als ook bij zeer lage temperaturen is mogelijk. Ook het blussen van onder spanning staande apparatuur levert geen gevaar op. Rekening moet echter worden gehouden met de nevenschade van bluspoeder op elektronische en fijnmechanische apparatuur.

Poederblussers moeten daarom alleen daar worden toegepast waar de brand snel en doeltreffend moet worden geblust en de nevenschade van ondergeschikt belang is, zoals bijvoorbeeld in de petrochemische industrie.

Alhoewel het bluspoeder geschikt is voor het blussen van brandende gassen, wordt dit in verband met explosiegevaar sterk afgeraden. Een dergelijke brand moet worden gedoofd door de gastoevoer te sluiten.

De Ajax poederblussers zijn opgenomen in de STABU-besteksystematiek en de Nederlandse Bouw Documentatie (NBD). Stabutekst: B48 1440-116.f01, NBD 1256-10.



### Poederblusser

Dit type wordt standaard geleverd met een transportbeugel voor zowel verticale als horizontale bevestiging en twee kunststof spanbanden. Geschikt voor toepassing in auto, caravan, boot, enz. De blusser bevat ABC-bluspoeder en is permanent onder druk.

Type	GD2-G
Inhoud (kg.)	2
Bluscapaciteit	13A - 89B - C
Massa (kg.)	3,4
Hoogte (mm.)	315
Grootste breedte (mm.)	145
Werkdruk (bar)	15
Temperatuurbereik (°C)	-30 tot +60
Artikelnummer	809-193002



### Poederblusser

Geschikt voor toepassing in de chemische en petrochemische industrie, on/offshore, wegvervoer, enz. De blusser bevat ABC-bluspoeder en is permanent onder druk.

Type	GP6	GP9	GP12
Inhoud (kg.)	6	9	12
Bluscapaciteit	34A - 233B - C	43A - 233B - C	55A - 233B - C
Massa (kg.)	9,2	13,5	17,4
Hoogte (mm.)	510	605	600
Grootste breedte (mm.)	215	226	239
Werkdruk (bar)	15	15	15
Temperatuurbereik (°C)	-30 tot +60	-30 tot +60	-30 tot +60
Artikelnummer	809-193006	809-193009	809-193012

# Poederblussers



## Poederblusser

Geschikt voor toepassing in de chemische- en petrochemische industrie, on/offshore, wegvervoer, enz. De blusser bevat ABC-bluspoeder en heeft een CO<sub>2</sub>-patroon.

Type	GP6n-c	GP9n-c	GP12n-c
Inhoud (kg.)	6	9	12
Bluscapaciteit	43A - 233B - C	55A - 233B - C	55A - 233B - C
Massa (kg.)	9,8	14,3	18,7
Hoogte (mm.)	499	560	597
Grootste breedte (mm.)	270	270	290
CO <sub>2</sub> -patroon (gram)	140	210	280
Temperatuurbereik (°C)	-30 tot +60	-30 tot +60	-30 tot +60
Artikelnummer	809-195106	809-195109	809-195112



## Poederbluswagen

Uitgevoerd met buitenliggende drijfgasfles en een rubberen hogedrukslang met afsluitbaar bluspistool. De blustank is gemonteerd op een tweewielig onderstel. Geschikt voor toepassing in de chemische- en petrochemische industrie, on/offshore, enz. De PM50 is speciaal geschikt voor metaalbranden.

Type	GA50	PM50
Inhoud (kg.)	50	50
Blusstof	ABC-Poeder	D-Poeder
Massa (kg.)	98	100
Hoogte (mm.)	1110	1190
Grootste breedte (mm.)	450	450
Slanglengte (m.)	10	10
Stikstof-drijfgas (liter, bar)	3/150	3/150
Temperatuurbereik (°C)	-30 tot +60	-30 tot +60
Artikelnummer	809-190120	809-190130



## Poederblusunit

Uitgevoerd met een drijfgasfles (stikstof), een manometer, 2 x 20 meter hogedrukslang en afsluitbare bluspistolen. Geschikt voor de chemische- en petrochemische industrie, on/offshore, enz. De blusunit bevat ABC-poeder.

De blusunit is optioneel verkrijgbaar met onderstel.

Type	GA250
Inhoud (kg.)	250
Blusstof	ABC-poeder
Massa (kg.)	690
Hoogte (mm.)	1450
Grootste breedte (mm.)	1600
Slanglengte (m.)	2 x 20
Stikstof-drijfgas (liter, bar)	25/150
Temperatuurbereik (°C)	-30 tot +60
Artikelnummer	809-190270



## Van een veilige thussituatie tot een complexe beveiliging van industriële objecten

### Elke veiligheidsoplossing op maat gemaakt

Optimale beveiliging vraagt om een combinatie van de beste beveiligingsproducten en ondersteunende diensten. Door het grote of brede aanbod aan producten en diensten kunnen wij de optimale oplossing bieden voor elk veiligheidsprobleem. De verschillende beveiligingsdisciplines die wij bieden zetten we in als een opzichzelfstaande oplossing. Maar regelmatig integreren we ze tot een complexe veiligheidsoplossing op maat. Specifieke situaties vragen om specifieke oplossingen. Op grond van uw wensen, de specifieke kenmerken van het te beveiligen object, het risicoprofiel en het beschikbare budget bieden wij u de meest optimale veiligheidsoplossing.

### Van brandbeveiliging tot elektronische beveiliging



#### Brandblussystemen

Door jarenlange ervaring in uiteenlopende sectoren, onderscheidt Chubb Fire & Security zich met haar hooggekwalificeerde sprinklersystemen, watermistinstallaties, blusgasinstallaties en blusschuimsystemen. Met deze blussystemen kunnen branden, en de uitbreiding ervan, effectief bestreden worden. Wij regelen voor u advies, engineering, installatie en service en onderhoud.



#### Branddetectie

Een adequate branddetectie kan de rampzalige en verwoestende gevolgen van een brand voor mens, materiaal en milieu tot een minimum beperken. Voor een vroegtijdige en betrouwbare detectie en de daaropvolgende alarmering is goede detectieapparatuur van essentieel belang. Chubb Fire & Security is een erkend Branddetectiebedrijf dat van eenvoudige ontruimingsystemen tot zeer omvangrijke branddetectiesystemen levert, eventueel gekoppeld aan blussystemen.



#### Brandslanghaspels en blussers

Chubb Fire & Security heeft een eigen lijn Ajax brandbeveiligingsproducten, waarbij producten als brandblussers en brandslanghaspels in eigen beheer worden geproduceerd. We schenken veel aandacht aan de betrouwbaarheid, bedieningsgemak en de bluscapaciteit van onze brandblussers, brandslanghaspels en haspelkasten.



#### Noodverlichting

Een goede noodverlichtingsinstallatie kan voorkomen dat er paniek ontstaat als de reguliere verlichting uitvalt. Het stelt de aanwezige mensen in staat het gebouw snel en veilig te verlaten. Voor optimaal en duurzaam functioneren is het van groot belang dat de noodverlichting, conform de normen wordt ingericht en professioneel wordt geïnstalleerd en onderhouden. Chubb Fire & Security kan dit proces compleet voor u verzorgen.



#### Training en consultancy

Het optimaal opleiden, oefenen en bijscholen van uw veiligheidsorganisatie is van essentieel belang. Chubb Fire & Security is een erkend opleidingsbedrijf. In het eigen training- en opleidingscentrum, of op locatie bij de klant, worden opleidingen verzorgd voor onder andere BHV, EHBO, Beheerder Brandmeldinstallatie en Gebruik Kleine Blusmiddelen.

# Voor wat u juist buiten de deur wilt houden,

### Service en onderhoud

Om de betrouwbaarheid en continuïteit te waarborgen moet uw veiligheidsoplossing periodiek gecontroleerd en preventief onderhouden worden. Eventuele storingen moeten zo snel mogelijk verholpen worden. De servicemedewerkers van Chubb Fire & Security zorgen ervoor dat uw veiligheidsvoorzieningen adequaat blijven functioneren en u, in geval van nood, op de werking ervan kunt vertrouwen.



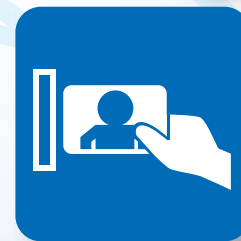
### Inbraakbeveiliging

Een inbraaksignaleringsysteem signaleert en detecteert een (poging tot) inbraak in een zeer vroeg stadium. Vanuit onze alarmcentrale wordt na een alarmmelding direct actie genomen door de door u opgegeven contactpersoon of bewakingspersoneel te informeren. Indien nodig, worden direct hulpdiensten voor u gewaarschuwd. Zo kunt u (gevolg)schade tot een minimum beperken.



### Toegangscontrole

Moderne systemen voor elektronische toegangscontrole scheiden publiek toegankelijke ruimtes van privé ruimtes. Zo wordt voorkomen dat onbevoegden toegang krijgen tot bijvoorbeeld uw kritische bedrijfsprocessen of vertrouwelijke informatie. Toegangscontrolesystemen kunnen bovendien gekoppeld worden aan betaalsystemen, werktijdenregistratiesystemen of parkeerbeheersystemen.



### Camerabeveiliging

Met behulp van camerabeveiliging kunt u situaties observeren en registreren. Op uw verzoek kan Chubb Fire & Security uw (bedrijfs)pand of terrein op afstand bewaken. Door middel van de camerabeelden worden onregelmatigheden of verdachte personen gesignaleerd. Indien nodig, worden direct hulpdiensten gewaarschuwd en aangestuurd.



### Terreinbeveiliging

Geavanceerde terreinbeveiligingssysteem, zoals hekken en bodemdetectie en radar- of infrarooddetectie, zorgen ervoor dat ongenode gasten in een zeer vroeg stadium worden gedetecteerd. Preventieve terreinbeveiliging zoals slagbomen en road barriers reguleren de toegang tot uw terrein.



### Alarmcentralediensten

Daar waar snelheid geboden is, kunt u vertrouwen op de 24-uurs dienstverlening van de Chubb Fire & Security alarmcentrale. Als er een alarmmelding binnenkomt wordt er direct, volgens een samen met u vastgesteld protocol, actie ondernomen. De alarmcentrale is 365 dagen per jaar bereikbaar voor het ontvangen, registreren en coördineren van zowel alarmgerelateerde meldingen als het verlenen van servicediensten.



### Service op afstand

Naast het verwerken van alarmen kan de Chubb Fire & Security alarmcentrale u op afstand assisteren. Het traceren van goederen en personen, toegang verlenen tot panden of opslagruimten en telefonische bereikbaarheidsdiensten behoren tot de diensten van onze alarmcentrale. Met de servicediensten van onze alarmcentrale kunt u optimaal gebruik maken van de beveiligingssysteem waarbij u veel werk uit handen wordt genomen.



# hebben wij de oplossing in huis.



## Koolzuursneeuwblussers

Koolzuursneeuwblussers, ook wel CO<sub>2</sub>-blussers genoemd, zijn geschikt voor het blussen van vloeistofbranden (brandklasse B) en branden in onder spanning staande apparatuur. Het grootste voordeel van een koolzuursneeuwblusser is dat de blusstof (CO<sub>2</sub>) geen reststoffen achterlaat bij gebruik. CO<sub>2</sub> wordt daarom onder meer toegepast bij hoogwaardige elektronische apparatuur waar niet geblust mag worden met op water gebaseerde blusstoffen, zoals sproeischuim.

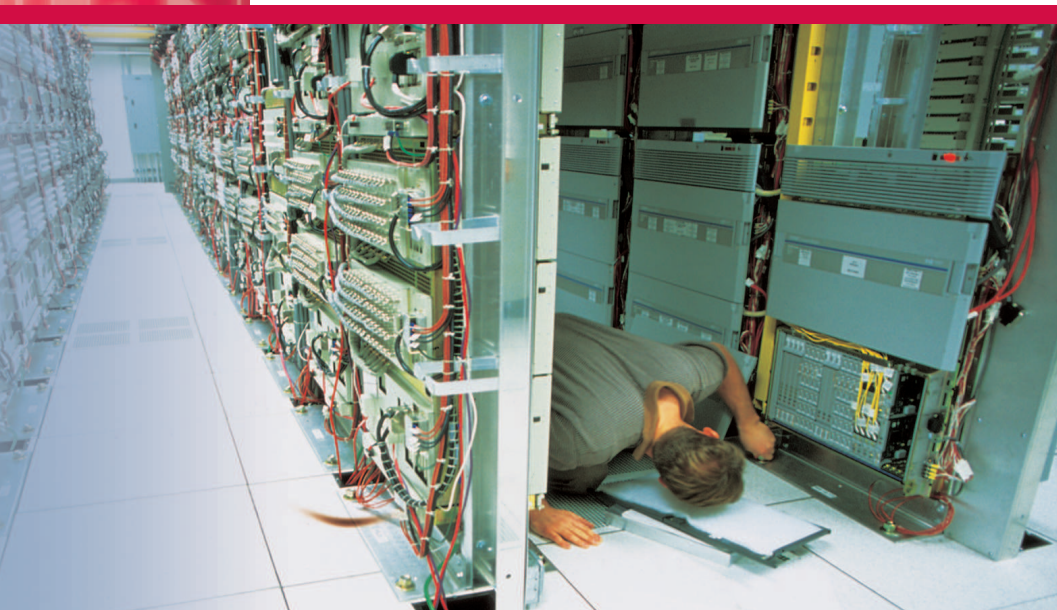
De Ajax koolzuursneeuwblussers zijn opgenomen in de STABU-bestek-systematiek en de Nederlandse Bouw Documentatie (NBD). Stabutekst: B48 1440-512.f01, NBD 1256-11.



### Koolzuursneeuwblusser

Uitgevoerd met stalen fles, knijpventiel, rubberen hogedruk slang (alleen C5S) en speciale expansiekoker voor een hogere bluscapaciteit. Geschikt voor toepassing in hoogspanningsinstallaties, computerruimten, laboratoria, (grafische) industrie, enz. De blusser bevat CO<sub>2</sub>.

Type	C2S	C5S
Inhoud (kg.)	2	5
Bluscapaciteit	34B	89B
Massa (kg.)	6,5	14,5
Hoogte (mm.)	590	930
Grootste breedte (mm.)	250	400
Temperatuurbereik (°C)	-30 tot +60	-30 tot +60
Artikelnummer	809-188412	809-188415



# Koolzuursneeuwblussers



## Koolzuursneeuwblusser, anti-magnetisch

Anti-magnetische koolzuursneeuwblusser. Uitgevoerd met aluminium fles, rvs-knijpventiel, rubberen hogedrukslang (alleen CA-5) en speciale expansiekoker voor een hogere bluscapaciteit. Geschikt voor ruimten met magnetisch veld opwekkende apparatuur.

Type	CA-2 Anti-magnetisch	CA-5 Anti-magnetisch
Inhoud (kg.)	2	5
Bluscapaciteit	34B	89B
Massa (kg.)	5,4	12,5
Hoogte (mm.)	520	690
Grootste breedte (mm.)	265	400
Temperatuurbereik (°C)	-30 tot +60	-30 tot +60
Artikelnummer	809-188402	809-188405



## Koolzuursneeuwbluswagen

Een stalen cilinder gemonteerd op een tweewielig onderstel. Voorzien van schroef-afsluiter, hogedrukslang en afsluitbare sneeuwkokker (m.u.v. CA10). Geschikt voor toepassing in hoogspanningsinstallaties, (grafische) industrie, enz. De bluswagen bevat CO<sub>2</sub>.

Type	CA10	CA20	CA30	CA50
Inhoud (kg.)	10	20	30	50
Bluscapaciteit	144B	233B	233B	233B
Massa (kg.)	36	70	90	172
Hoogte (mm.)	900	1000	1140	1300
Grootste breedte (mm.)	320	500	500	600
Slanglengte (m.)	5	5	5	5
Temperatuurbereik (°C)	-30 tot +60	-30 tot +60	-30 tot +60	-30 tot +60
Artikelnummer	809-188310	809-188320	809-188330	809-188350







# Schuimblusunits

Naast draagbare brandblussers levert Chubb Fire & Security speciale schuimblusunits die aan haspels kunnen worden toegevoegd.

Schuimblusunits worden ingezet in combinatie met brandslanghaspels of hoge-drukslangen. Vanwege de grote schuimproductie zijn ze uitstekend geschikt om grotere branden met schuim af te dekken.

## Ajax Reelfoam schuimblusunit

Draagbare schuimblusunit voor toepassing bij slanghaspels en lage- of hoge-drukslangen. De schuimblusunit bestaat uit een roestvast stalen tank die gevuld kan worden met 12 liter schuimvormend middel (svm) (niet inbegrepen). Zodra de unit is aangesloten op een haspel-slang of brandslang wordt bij voldoende waterdruk automatisch svm in het bluswater bijgemengd. De bijmenging kan vast ingesteld worden op 3 of 5% (orifice-ring), afhankelijk van het gebruikte svm en de te blussen stoffen. De unit is verkrijgbaar met een zwaar- of middel-schuimstraalpijp en is voorzien van een toevoerafsluiter.

Type	LX	MX
Inhoud (l)	12	12
Straalpijp	zwaarschuim	middelschuim
Debiet bij 4 bar (l/min)	45	45
Worplengte bij 4 bar (min)	7	1,5
Spuitduur bij 4 bar (min)	9 (bij 3%)	5 (bij 5%)
Massa (kg.)	4	4
Hoogte (mm.)	705	705
Grootste breedte (mm.)	235	315
Temperatuurbereik (°C)	+5 tot +60	+5 tot +60
Artikelnummer	809-187001	809-187003



	Artikelnummer
Storz aansluitstuk, nokafstand 31 mm met 1" buitendraad Maximale werkdruk 16 bar	809-108075
Storz koppeling, nokafstand 31 mm met ¾" slangtule Maximale werkdruk 16 bar	809-108865
Oetiker insteeknippel DN11 met ¾" buitendraad Maximale werkdruk 42 bar	809-733001
Verloop ¾" binnendraad x 1" buitendraad	809-733004
Slangklem ¾" 19-28 mm	809-471590
AFFF-20 vorstbestendig schuim (Sthamex, 25 kg)	809-198037
F15 synthetisch schuim (Sthamex, 25 kg)	809-198095
APS alcoholbestendig schuim (Sthamex, 25 kg)	809-198060



## Combi blusunit

Speciaal voor het beveiligen van bijvoorbeeld een opslag van gevaarlijke stoffen of voor gebruik op een vliegveld is er de verrijdbare combi blusunit Type TA.

De combi blusunit kan in geval van brand eenvoudig naar de benodigde plek worden gereden en daar met de hand worden bediend.

De combi blusunit bevat de twee blusstoffen: poeder en schuim. Door deze combinatie is een moeilijk te bestrijden brand toch snel onder controle te krijgen. Afhankelijk van het type brand kan het object met poeder worden geblust en daarna met schuim worden afgedekt om herontsteking te voorkomen.



### Ajax verrijdbare combi blusunit Type TA

De Ajax verrijdbare combi blusunit Type TA bestaat uit een zwart gecoat stalen buizenframe met klembanden waarop twee blusstofhouders bevestigd zijn. Het frame is voorzien van 2 rubberen wielen met een stalen kern en een stikstoffles met een reduceerventiel voor het op druk brengen van de blusstofhouders. De activering geschiedt handmatig voor beide blusstofhouders tegelijk. De unit is CE gemarkeerd conform de PED97/23.

Type	Verrijdbare combi blusunit	
Blusstofhouder	schuim	poeder
Bediening	bluspistool	bluspistool
Inhoud	50 liter	50 kg.
Spuitduur (sec.)	25	50
Worplengte (m.)	9	8
Spuithoogte	-	4,5
Werkdruk bij 15°C (bar)	15	18
Persdruk houder (bar)	30	30
Blusstof	AFFF sealfire	ABC 40e
Drijfgas	stikstof	stikstof
Geschikt voor brandklasse	A+B	A+B+C
Slanglengte (m.)	8	8
	Niet vorstvrij	Vorstvrij
Temperatuurbereik (°C)	+5 tot +60	-30 tot +60
Artikelnummer	809-185522	809-185525

## Toebehoren brandblussers

Brandblussers worden geplaatst op de meest uiteenlopende locaties, van kantoorgebouwen tot chemische fabrieken. Voor al deze situaties heeft Chubb Fire & Security een oplossing op maat. Ook de wijze waarop de blusser wordt gemonteerd en eventueel wordt beschermd tegen omgevingsinvloeden speelt een belangrijke rol. Waar nodig kan een blusser worden geplaatst in een speciale beschermkast of kan gebruik worden gemaakt van een stevige transportbeugel.

### Slagvaste beschermkasten

Deze robuuste beschermkasten van slagvast kunststof zijn voorzien van twee ingegoten vensters van polycarbonaat en een neopreen afdichting. De kasten zijn voorzien van twee snelsluitingen. Standaard wordt een verstelbare spanband meegeleverd, zodat een (transport beugel niet meer nodig is.

Type	Model 1	Model 2
Afmetingen HxBxD (mm)	700 x 300 x 253	830 x 310 x 263
Diameter (mm)	140-200	140-195
Geschikt voor	t/m 9 kg of 9 liter	t/m 12 kg of 9 liter
Materiaal	slagvast polyethyleen (MDPE)	
Maximale hoogte (mm)	620	710
Kleur	rood (voorzijde), zwart (achterzijde)	
Artikelnummer	809-100584	809-100585



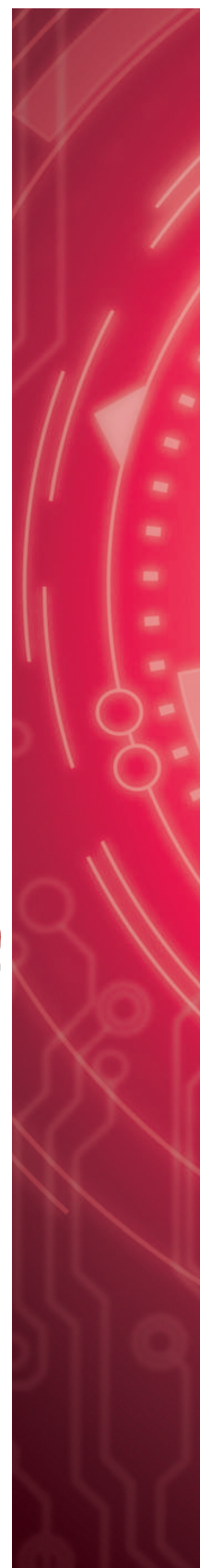
model 1/2

Type	Model 3	Model 4	Model 5
Afmetingen HxBxD (mm)	720 x 540 x 270	900 x 900 x 420	640 x 250 x 250
Diameter (mm)	140-200	140-200	140-200
Geschikt voor	2 stuks t/m 12 kg of 9 liter	3 stuks t/m 9 liter	6 kg of 6 liter
Materiaal	slagvast polyethyleen (MDPE)		
Maximale hoogte (mm)	620	710	590
Kleur	rood (voorzijde), zwart (achterzijde)		
Artikelnummer	809-100586	809-100587	809-100589



model 3/4

model 5





## Toebehoren brandblussers



### Beschermkasten met transparant deksel

Beschermkast voor brandblusser, bestaande uit een achterkant van slagvaste ABS-kunststof (grijs) en een deksel van een slagvaste, transparante kunststof. De voorzijde wordt op de achterzijde gefixeerd met twee verzegelbare snelsluitingen.

Type	TD1	TD2
Afmetingen HxBxD (mm)	620 x 320 x 210	870 x 360 x 220
Geschikt voor poeder en schuimblustoestellen	1 t/m 4 kg 2 t/m 3 liter	6 t/m 12 kg 6 t/m 9 liter
2 stuks snelsluitingen	Kunststof	Verzinkt staal
Artikelnummer	809-100510	809-100520



VariGrip

Inbouw

Opbouw

### Metalen beschermkast

Stalen beschermkast met binnenliggende deur, afgewerkt met een poeder-coating. De opbouw en inbouw beschermkast zijn voorzien van een cilinderslot en een geïntegreerd sleutelkastje met twee sleutels. Het inbouwmodel is voorzien van een vaste daglijst. Voor de VariGrip kast als inbouw kan een daglijst geleverd worden.

Type	Opbouw	Inbouw	VariGrip
Afmetingen HxBxD (mm)	720 x 340 x 220	700 x 300 x 220	790 x 320 x 225
Geschikt voor	t/m 12 kg of 9 liter	t/m 12 kg of 9 liter	t/m 12 kg of 9 liter
Kleur	rood	grijs	wit (RAL 9010)
Artikelnummer	809-100557	809-100558	809-229225
Artikelnummer daglijst			809-140320

### Beschermhoes

De rode kunststof beschermhoes is voorzien van een opening aan de achterzijde, zodat de hoes ook gebruikt kan worden voor brandblussers die aan de muur hangen.



Type	Model 1	Model 2	Model 3
Geschikt voor	6/9 kg of 6/9 liter	12 kg poeder of 5 kg CO <sub>2</sub>	50 kg of 50 liter
Kleur	rood (RAL 3000)	rood (RAL 3000)	rood (RAL 3000)
Artikelnummer	809-161419	809-161420	809-100428

# Toebehoren brandblussers

## Universele ophangbeugel

Standaard ophangbeugel voor poeder- en schuimblussers. Tevens geschikt voor de Ajax koolzuursneeuwblusser MC2 en MC5.

Type	Toepassing	Artikelnummer
Ophangbeugel	Universeel	809-190006

## Transportbeugels koolzuursneeuwblussers

Voor koolzuursneeuwblussers die geplaatst worden op of in een voertuig of aan boord van schepen levert Chubb Fire & Security speciale transportbeugels. Deze beugels zijn voorzien van een spanband en voetring, waarin de blusser wordt geplaatst. Hierdoor kan de blusser ook horizontaal worden geplaatst.

Type	C2S	C5S
Artikelnummer	809-*****	809-*****

## Blusserstatief

Met het blusserstatief kan een brandblusser vrij in een ruimte opgesteld worden.

Universeel blusserstatief	Rood	Verchroomd
Artikelnummer	809-185080	809-185084

## Transportbeugels 2004 en 2005

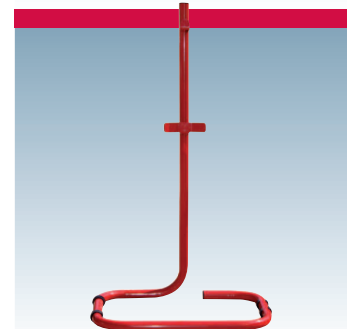
Voor brandblussers die geplaatst worden op of in een voertuig of aan boord van schepen levert Chubb Fire & Security speciale transportbeugels. Deze beugels zijn voorzien van een spanband en voetring, waarin de blusser wordt geplaatst. Hierdoor kan de blusser ook horizontaal worden vervoerd. De transportbeugel 2004 is geschikt voor een poederblusser van 6 kg en een schuimblusser van 6 liter. De transportbeugels 2005 zijn geschikt voor poederblussers van 6, 9 en 12 kg en schuimblussers van 6 en 9 liter.

Type	Voor blustoestel	Artikelnummer
Transportbeugel 2004	Universeel P6 + S6	809-185060
Transportbeugel 2005	GP6 / GP6-c / KP6 / GP6n-c	809-185065
Transportbeugel 2005	GP9 / GP9-c / KP9 / GP9n-c	809-185066
Transportbeugel 2005	GP12 / GP12-c / S9v-c / ES9 / KS9 / GP12n-c / ES9n	809-185067

## Blusserwagens

Speciaal voor het vervoeren van meerdere blussers biedt Chubb Fire & Security twee typen blusserwagens. Blusserwagens worden veelal toegepast bij benzine-stations. Deze blusserwagens zorgen ervoor dat de blussers op een eenvoudige manier vervoerd kunnen worden. Ze zijn leverbaar voor 3 of 4 blussers, die groter zijn dan 2 liter.

Type	Model 1	Model 2
Aantal blussers	3	4
Artikelnummer	809-149170	809-149160





# AjaxMarine® Yacht System

AjaxMarine® YS is een compact en efficiënt FM200® blussysteem speciaal voor pleziervaartuigen. Het systeem is eenvoudig zelf te monteren. Het systeem werkt volledig automatisch maar is optioneel ook verkrijgbaar met een elektrische handactivering. Het systeem is in vier uitvoeringen verkrijgbaar, afhankelijk van de maximaal te beveiligen ruimte (bruto inhoud minus opgestelde apparatuur).

FM-200® is een kleurloos en geurloos gas dat bestaat uit koolstof, waterstof en fluor. Het bevat dus geen schadelijke broomatomen die de ozonlaag afbreken. Het gas bereikt zelfs de moeilijkste plaatsen en verdeelt zich gelijkmatig in de ruimte. Het blust branden door de energie uit de brand te halen tot een niveau waarop er geen brand meer kan plaatsvinden. Bovendien brengt dit niet-corrosieve en niet-geleidende blusmiddel geen schade toe aan gevoelige apparatuur.

## Normeringen

Volgens de normeringen voor de pleziervaart NEN-EN-ISO 9094-1 / 9094-2 moeten nieuwbouwschepen naast draagbare brandblussers in veel gevallen zijn voorzien van een vaste brandblusinstallatie in het motorcompartiment. Een automatisch blussysteem in de motorruimte is namelijk de enige garantie dat bij een brand direct wordt geblust en uitbreiding wordt voorkomen. Het compacte blussysteem AjaxMarine® YS is een dergelijk systeem. Snel te monteren en direct klaar voor gebruik. AjaxMarine® YS is goedgekeurd voor toepassingen in de pleziervaart (RINA-keur) en heeft een CE-markering.

## Optimale bescherming voor machinekamers van pleziervaartuigen

Het systeem bestaat uit een blusstofhouder en een ophangbeugel met spanband (excl. montage materiaal). De blusstofhouder is verkrijgbaar in vier verschillende uitvoeringen: 1.7m<sup>3</sup>, 2.5m<sup>3</sup>, 5m<sup>3</sup> en 10m<sup>3</sup>. Dit correspondeert met de maximale beveiligde ruimte van een machinekamer. Het systeem wordt bij 93°C automatisch geactiveerd, waarbij de blusstof vrijkomt en de brand wordt geblust.



Type	YS 1.7	YS 2.5	YS 5.0	YS 10.0
Max. beveiligde ruimte (m <sup>3</sup> )	1,7	2,5	5,0	10,0
Activeertemperatuur (°C)	93	93	93	93
Inhoud (kg)	1,5	3	6	12
Hoogte (mm)	340	345	425	624
Diameter (mm)	110	140	170	175
Artikelnummer	809-304601	809-304602	809-304603	809-304604

## Optiepakket

Het systeem is uit te breiden met een van de volgende optiepakketten: een druksensor, een elektrische handactivering of beiden. Een druksensor waarschuwt wanneer er een blussing heeft plaatsgevonden of als het systeem van druk is geraakt. Met een elektrische handactivering kan het systeem handmatig worden geactiveerd, bijvoorbeeld vanuit de stuurhut.



Type	Optie 1	Optie 2	Optie 3
Omschrijving	Druksensor	Electrische handactivering	Beide
Artikelnummer	809-304612	809-304613	809-304614

## Overige (preventie)materialen

### EHBO-materialen

EHBO-materialen zijn onmisbaar in ieder bedrijf. Chubb Fire & Security heeft diverse verbandtrommels waarvan de inhoud voldoet aan de richtlijnen van het Oranje Kruis. Hiermee kan bij kleine ongelukken eerste hulp worden verleend. Verbandtrommel minimulti wordt veelal toegepast bij kleinere bedrijven (<25 personen). Het Oranje Kruis adviseert echter een verbandtrommel met een grotere inhoud, die beter is afgestemd op wondverzorging bij bedrijven. De zogenaamde Ajax basisverbandtrommel "BHV" is goedgekeurd door het Oranje Kruis. De trommels worden standaard geleverd met een wandhouder.

Type	Basisverbandtrommel "BHV"	Basisverbandtrommel minimulti
Artikelnummer	809-223294	809-223293

### Vlamdovende prullenbakken

Vlamdovende prullenbakken voorkomen branden, die ontstaan door slecht gedoofde sigaretten, sigaren en nagloeiende lucifers. De papierbakken smoren de vlammen, doordat de verbrandingsgassen worden gekeerd. Bovendien wordt de zuurstoftoevoer afgesneden. Het assortiment bestaat uit drie modellen met een inhoudsmaat van 15, 30 en 50 liter. Alle modellen zijn gemaakt van eersteklas plaatstaal en zijn in- en uitwendig geëpoxideerd in grijs.

Type	15 liter	30 liter	50 liter
Artikelnummer	809-752814	809-752815	809-752816

### Blusdeken

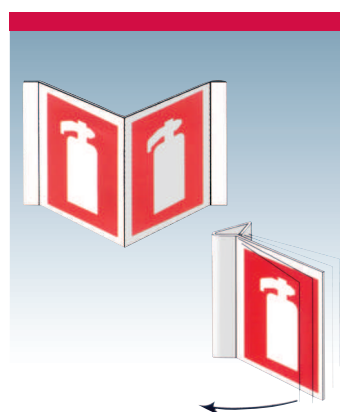
Naast brandblussers kunnen ook blusdeken worden gebruikt om branden te blussen. Door brandende voorwerpen met een blusdeken af te dekken, wordt het vuur afgesloten van zuurstof. Hierdoor dooft het vuur. De blusdeken met de afmetingen van 1,8 x 1,8 meter kan ook worden gebruikt voor het blussen van in brand geraakte personen. Ze zijn groot genoeg om een persoon in te wikkelen. Blusdeken kunnen onder andere worden toegepast in keukens, ziekenhuizen en werkplaatsen. De blusdeken zijn vervaardigd van tweezijdig gecoat glasvezeldoek en worden geleverd in een spatwaterdichte kunststof wandhouder, die eenvoudig te reinigen is. De blusdeken is vervaardigd volgens NEN-EN 1869.

Type	Model 1,1	Model 1,2x1,8	Model 1,8
Afmetingen (m)	1,1 x 1,1	1,2 x 1,8	1,8 x 1,8
Kleur wandhouder	wit	wit	rood
Artikelnummer	809-144110	809-144005	809-144004

### Aanduidingsborden en -stickers

De locatie van een brandblusser en brandslanghaspel moet worden aangeduid met een pictogram. Ook voor het aanduiden van vluchtwegen kunt u bij ons terecht. Chubb Fire & Security levert een compleet pakket veiligheidssignalering.

Type	Sticker	Bord	Panora-misch bord	Haaks bord
Afmetingen (mm)	200 x 200	200 x 200	200 x 400	200 x 200
Artikelnummer	809-333225	809-332225	809-332660	809-332905







# Onderhoud en service



## Service

Alleen het aanschaffen van brandbeveiligingsvoorzieningen is niet voldoende. Regelmatige controle door de gebruiker zelf en door een REOB-erkend onderhoudsbedrijf is van groot belang. Alleen dán bent u er zeker van dat in geval van brand deze voorzieningen nog betrouwbaar en adequaat kunnen worden ingezet. Chubb Fire & Security is een REOB-erkend onderhoudsbedrijf en voert controles uit overeenkomstig de vastgestelde onderhoudsnormen NEN-EN 671-3 (brandslanghaspels), NEN 2659 (verrijdbare blustoestellen) NEN 2559 (draagbare blustoestellen) en EN 1594 (droge blusleidingen).



## Controle en onderhoud kleine blusmiddelen

Chubb Fire & Security adviseert om brandblussers en brandslanghaspels afhankelijk van de brandrisico's en omgeving minimaal eenmaal per jaar te laten controleren door een vak gediplomeerd onderhoudsmonteur blusmiddelen. Bovendien moet één keer in de vijf jaar een uitgebreide controle en hervulling plaatsvinden op schuimblustoestellen. Bij haspels wordt na vijf jaar op de slang een druktest uitgevoerd.

## Controle en onderhoud noodverlichting

Chubb Fire & Security kan het onderhoud van uw blusmiddelen combineren met het onderhoud van de noodverlichtingsarmaturen. Door periodieke controle en preventief onderhoud aan uw noodverlichtingsinstallatie kunt u er op vertrouwen dat deze optimaal functioneert. Wij kijken dan zowel naar de vluchtroute-verlichting, antipaniekverlichting en de verlichting van werkplekken met een verhoogd risico.

## Landelijke dekking

Chubb Fire & Security heeft meer dan honderd gediplomeerde onderhoudsmonteurs die 24 uur per dag, zeven dagen per week voor u klaar staan. De onderhoudsmonteurs opereren dagelijks vanuit een netwerk van vestigingen in heel Nederland. De onderhoudsmonteurs hebben een auto tot hun beschikking die volledig is ingericht om vrijwel alle voorkomende reparaties en onderhoudswerkzaamheden snel en vakkundig ter plaatse te kunnen uitvoeren.

## Opleidingen

Wij investeren voortdurend in onze onderhoudsmonteurs. De onderhoudsmonteurs hebben de verschillende gespecialiseerde cursussen gevolgd, waaronder een onderhoudsmonteur blusmiddelen en een VCA\*\* opleiding. Bovendien krijgt elke onderhoudsmonteur een degelijke interne opleiding voordat hij of zij zelf-standig onderhoud en controles gaat uitvoeren. Verder vindt er voortdurend bijscholing plaats, waarbij de laatste ontwikkelingen op het gebied van brandbeveiliging en preventie aan bod komen. Bij de uitvoering van hun werkzaamheden kunnen de onderhoudsmonteurs rekenen op technische ondersteuning van ons productmanagement. Omdat het om de veiligheid van uzelf, uw medewerkers en uw klanten gaat, laten we niets aan het toeval over.





## Aantekeningen



A series of horizontal dotted lines for taking notes, spanning the width of the page below the header.

Chubb Fire & Security

Op al het beeldmateriaal geldt een copyright en mag niet worden veelevoudigd zonder voorafgaande schriftelijke toestemming van Chubb Fire & Security.

Aan het assortiment zoals in deze catalogus weergegeven kunnen op geen enkele wijze rechten worden ontleend.

Drukfouten onder voorbehoud. Op al onze aanbiedingen en leveringen zijn onze algemene voorwaarden van toepassing.

Wilt u meer informatie?

Neem dan contact met ons op:

T: 088 112 40 00

E: [info@chubbfs.nl](mailto:info@chubbfs.nl)

I: [www.chubbfs.nl](http://www.chubbfs.nl)

## Samen naar een veilige toekomst!

Hoofdkantoor  
Utrecht

Vestigingen

Alkmaar  
Amsterdam  
Apeldoorn  
Breda  
Rotterdam

Eindhoven  
Groningen  
Twente  
Middelburg  
Sittard

Gespecialiseerde afdelingen

Auditing, Training & Consultancy  
Central Product Sales  
Marine & Offshore  
National Accounts  
Integrated Solutions

Alarmcentrales

Eindhoven  
Tiel

